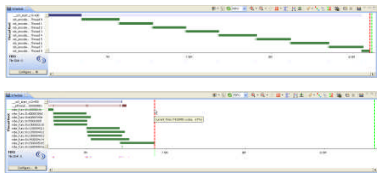




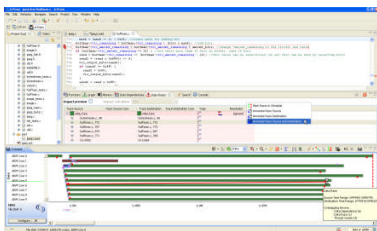
シーケンシャルから 並列 への移行

既存のシーケンシャルなソフトウェアに対して、マルチコアのプラットフォームがどんな恩恵を与えてくれるか疑問では？ あなただけでは有りません。多くのソフトチームは、高信頼性のコードを時間内に、かつ予想された電力と性能の改善を達成できる確信無しに、複雑化する可能性や不確実な開発サイクルのリスクを負えないので並列化に抵抗しています。CriticalBlue はマルチコアの技術者と密接に働き、'種々の可能性の推定'から'要求仕様'に合致'までの、合理的なシーケンシャルから並列プログラムへの、実践的な手順を提供する Prism™を開発しました。:

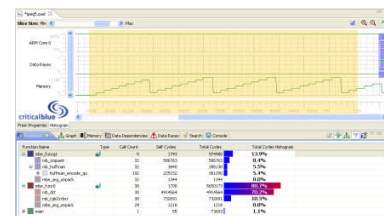
1. 解析– 実際の動作を元に、シリアルか並列のアプリケーションを解析し、並列化の達成を決定づける、プログラムの重要点、コールツリー、データ依存を特定。



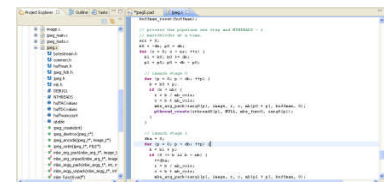
3. コード– 選択した並列化のシナリオを実装。既存の開発環境を変更無しに使用可能。



5. 最適化– 今までの手順を再度適用して、さらなる並列化の機会を検証。



2. 探索– コード修正の前に、複数の異なる並列化の筋書きを探索可能。この関数を異なるスレッドで実行したら？ これらの依存は消せるか？ それぞれの恩恵と欠点を理解して最良の戦略を選択。



4. 検証– 安全に望まれた結果を達成したかを確認。関数が正しくスレッド化され、依存関係は解消したか？ データレースの可能性は？ 同期によるボトルネックは？

